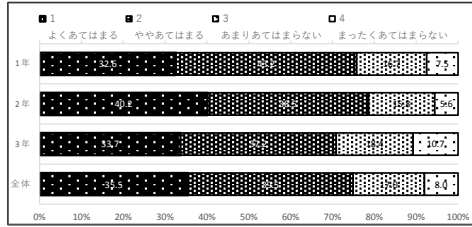


# R1 学校アンケート (生徒学年別) 結果

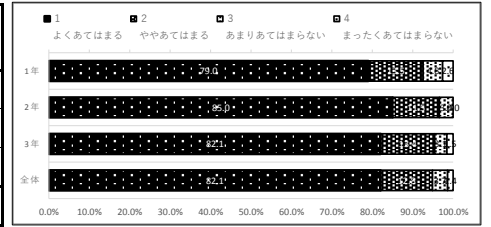
## 1 学校生活が楽しく、学校へ行くのが楽しみである。

%	1 よくあて はまる	2 ややあて はまる	3 あまりあて はまらない	4 まったくあ てはまらな	合計
1年	32.6	43.2	16.7	7.5	100.0
2年	40.2	38.5	15.8	5.6	100.0
3年	33.7	37.2	18.4	10.7	100.0
全体	35.5	39.5	17.0	8.0	100.0



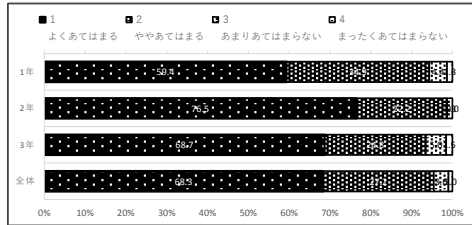
## 2 ほとんど遅刻せずに学校に行っている。

%	1 よくあて はまる	2 ややあて はまる	3 あまりあて はまらない	4 まったくあ てはまらな	合計
1年	79.0	13.5	4.8	2.6	100.0
2年	85.0	11.5	3.4	0.0	100.0
3年	82.1	13.4	3.1	1.5	100.0
全体	82.1	12.8	3.7	1.4	100.0



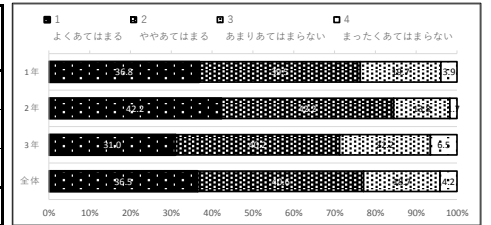
## 3 学校生活のルールを守っている。

%	1 よくあて はまる	2 ややあて はまる	3 あまりあて はまらない	4 まったくあ てはまらな	合計
1年	59.4	34.9	4.4	1.3	100.0
2年	76.5	22.2	1.3	0.0	100.0
3年	68.7	24.8	5.0	1.5	100.0
全体	68.3	27.2	3.6	1.0	100.0



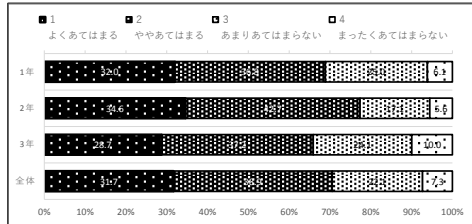
## 4 あいさつは自分からする。

%	1 よくあて はまる	2 ややあて はまる	3 あまりあて はまらない	4 まったくあ てはまらな	合計
1年	36.8	39.5	19.7	3.9	100.0
2年	42.2	42.2	13.8	1.7	100.0
3年	31.0	40.2	22.2	6.5	100.0
全体	36.5	40.6	18.7	4.2	100.0



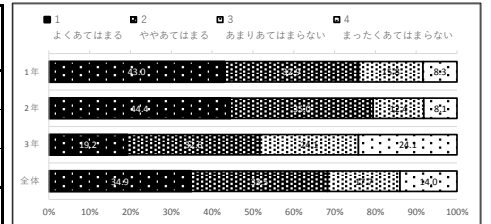
## 5 規則正しい生活を送っている。(早寝、早起き、朝食を必ずとる等)

%	1 よくあて はまる	2 ややあて はまる	3 あまりあて はまらない	4 まったくあ てはまらな	合計
1年	32.0	36.8	25.0	6.1	100.0
2年	34.6	42.7	17.1	5.6	100.0
3年	28.7	37.2	24.1	10.0	100.0
全体	31.7	38.9	22.1	7.3	100.0



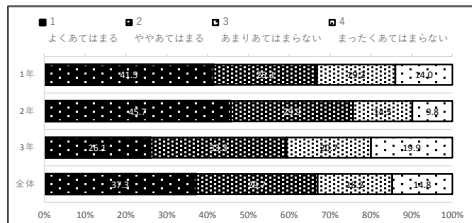
## 6 給食の時間は楽しく、満足している。

%	1 よくあて はまる	2 ややあて はまる	3 あまりあて はまらない	4 まったくあ てはまらな	合計
1年	43.0	32.9	15.8	8.3	100.0
2年	44.4	35.0	12.4	8.1	100.0
3年	19.2	32.6	24.1	24.1	100.0
全体	34.9	33.5	17.7	14.0	100.0



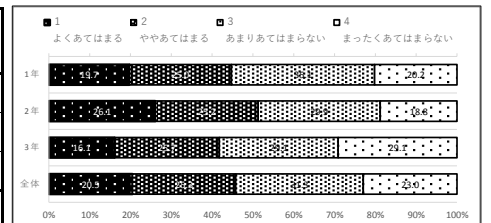
## 7 給食を好き嫌いなく食べている。

%	1 よくあて はまる	2 ややあて はまる	3 あまりあて はまらない	4 まったくあ てはまらな	合計
1年	41.5	25.3	19.2	14.0	100.0
2年	45.7	29.9	14.5	9.8	100.0
3年	26.1	33.3	20.7	19.9	100.0
全体	37.3	29.7	18.2	14.8	100.0



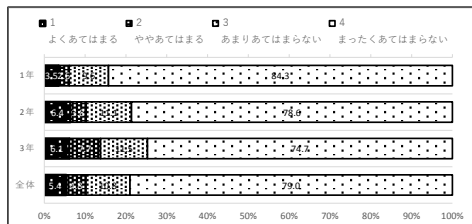
## 8 読書することが好きで本をよく読む。

%	1 よくあて はまる	2 ややあて はまる	3 あまりあて はまらない	4 まったくあ てはまらな	合計
1年	19.7	25.0	35.1	20.2	100.0
2年	26.1	25.2	29.9	18.8	100.0
3年	16.1	25.7	29.1	29.1	100.0
全体	20.5	25.3	31.3	23.0	100.0



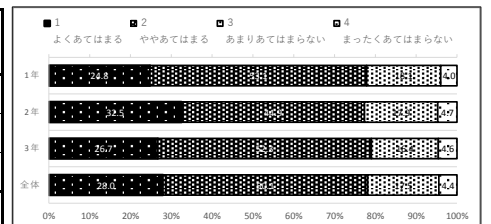
## 9 学校の図書室をよく利用している。

%	1 よくあて はまる	2 ややあて はまる	3 あまりあて はまらない	4 まったくあ てはまらな	合計
1年	3.5	2.6	9.6	84.3	100.0
2年	6.4	3.8	11.1	78.6	100.0
3年	6.1	7.7	11.5	74.7	100.0
全体	5.4	4.8	10.8	79.0	100.0



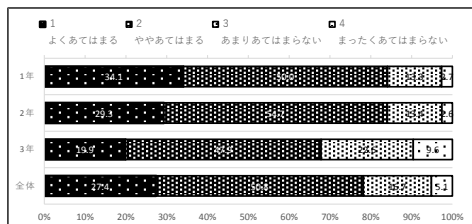
## 10 毎時間の授業を大切にしている。

%	1 よくあて はまる	2 ややあて はまる	3 あまりあて はまらない	4 まったくあ てはまらな	合計
1年	24.8	53.1	18.1	4.0	100.0
2年	32.5	44.9	17.9	4.7	100.0
3年	26.7	52.3	16.4	4.6	100.0
全体	28.0	50.1	17.5	4.4	100.0



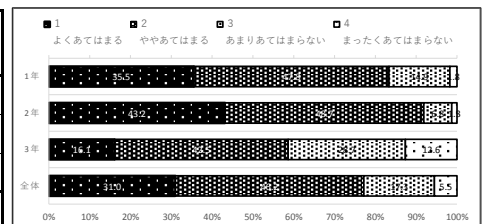
## 11 先生は、授業の教え方や進め方を色々工夫している。

%	1 よくあて はまる	2 ややあて はまる	3 あまりあて はまらない	4 まったくあ てはまらな	合計
1年	34.1	50.0	13.3	2.7	100.0
2年	29.3	54.7	13.4	2.6	100.0
3年	19.9	47.9	22.6	9.6	100.0
全体	27.4	50.8	16.7	5.1	100.0



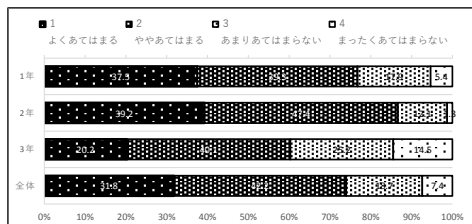
## 12 授業では自分の意見を発表する機会や話し合う活動の時間が確保されている。

%	1 よくあて はまる	2 ややあて はまる	3 あまりあて はまらない	4 まったくあ てはまらな	合計
1年	35.5	47.8	14.9	1.8	100.0
2年	43.2	48.7	6.8	1.3	100.0
3年	16.1	42.5	28.7	12.6	100.0
全体	31.0	46.2	17.3	5.5	100.0



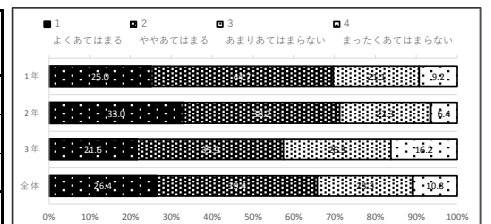
## 13 先生は、私たちの意見をよく聞いてくれる。

%	1 よくあて はまる	2 ややあて はまる	3 あまりあて はまらない	4 まったくあ てはまらな	合計
1年	37.5	39.3	17.9	5.4	100.0
2年	39.2	47.4	12.1	1.3	100.0
3年	20.2	40.1	25.2	14.5	100.0
全体	31.8	42.2	18.7	7.4	100.0



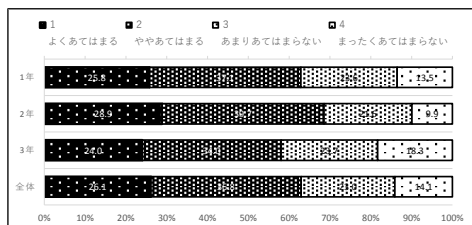
## 14 先生は悩みや相談に、親身になって応じてくれる。

%	1 よくあて はまる	2 ややあて はまる	3 あまりあて はまらない	4 まったくあ てはまらな	合計
1年	25.0	44.7	21.1	9.2	100.0
2年	33.0	38.2	22.3	6.4	100.0
3年	21.6	35.9	26.3	16.2	100.0
全体	26.4	39.4	23.3	10.8	100.0



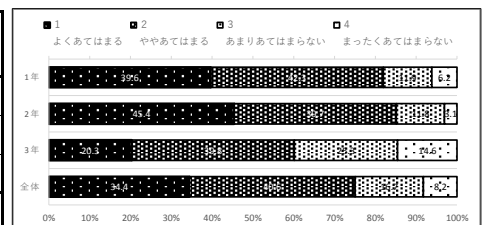
## 15 担任の先生以外にも気軽に相談できる。

%	1 よくあて はまる	2 ややあて はまる	3 あまりあて はまらない	4 まったくあ てはまらな	合計
1年	25.8	37.1	23.6	13.5	100.0
2年	28.9	39.7	21.6	9.9	100.0
3年	24.0	34.0	23.7	18.3	100.0
全体	26.1	36.8	23.0	14.1	100.0

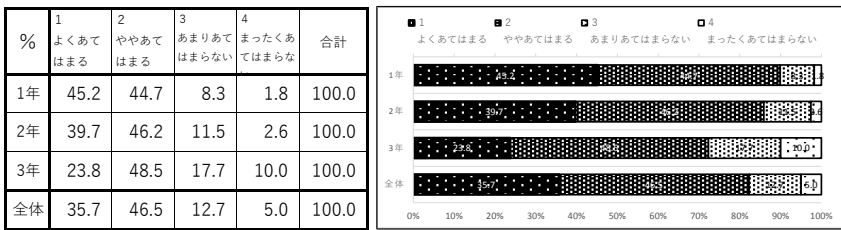


## 16 先生は、いじめや暴力行為など、私たちが困っていることに対応してくれる。

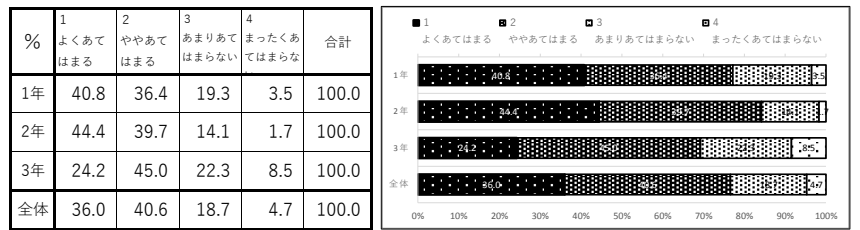
%	1 よくあて はまる	2 ややあて はまる	3 あまりあて はまらない	4 まったくあ てはまらな	合計
1年	39.6	42.3	11.9	6.2	100.0
2年	45.4	39.7	11.8	3.1	100.0
3年	20.3	39.8	25.3	14.6	100.0
全体	34.4	40.6	16.7	8.2	100.0



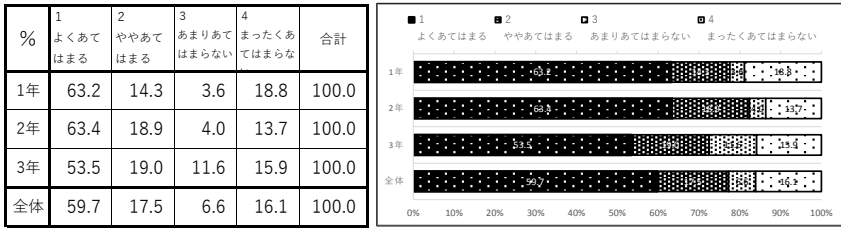
17 学校で、命の大切さや人権、社会のルールについて学ぶことが多い。



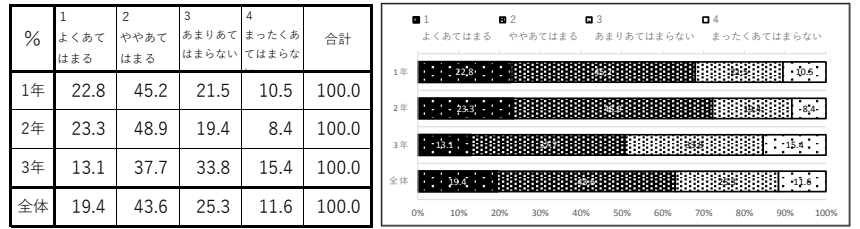
18 先生は、自分が努力したことを認めてくれる。



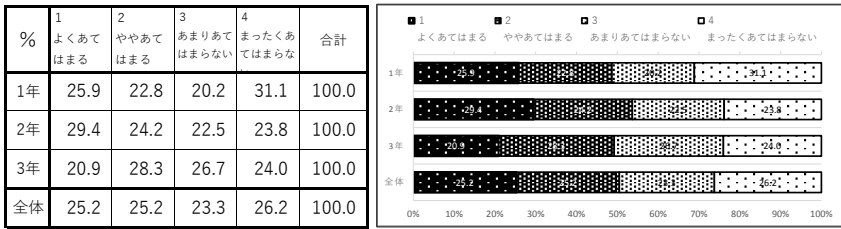
19 クラブ活動に積極的に参加している。(3年生については引退するまで)



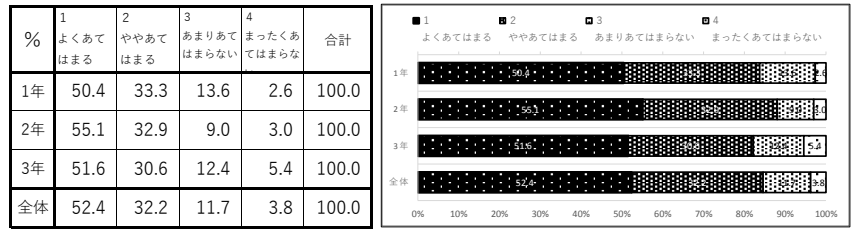
20 学級会活動では活発に意見を交換し、みんなで考えるようにしている。



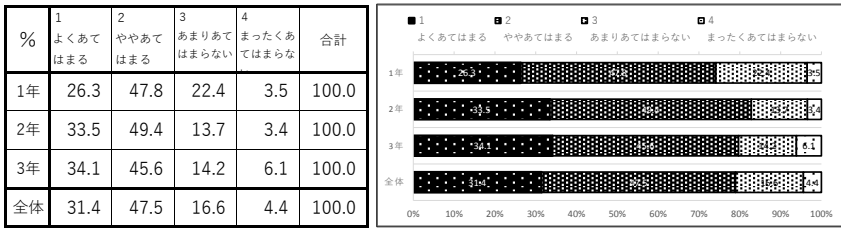
21 生徒会活動や委員会活動などに関心を持ち積極的に参加している。



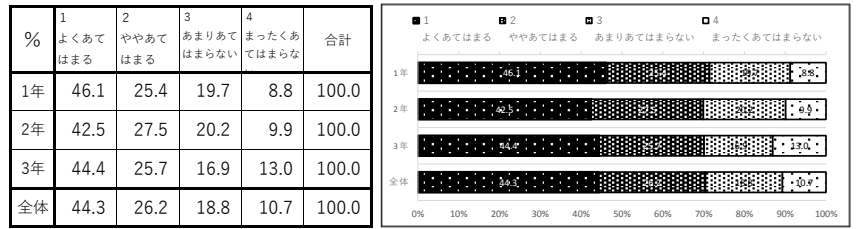
22 体育大会や校内音楽会などの学校行事には積極的に参加している。



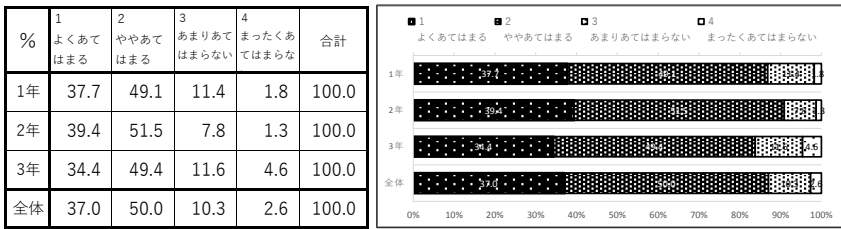
23 将来の生き方や進路について考える機会がよくある。



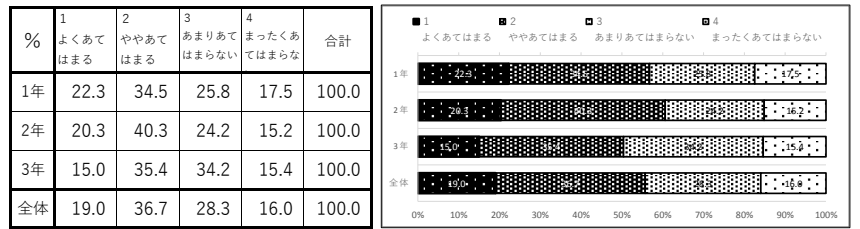
24 将来の夢や希望、目標を持っている。



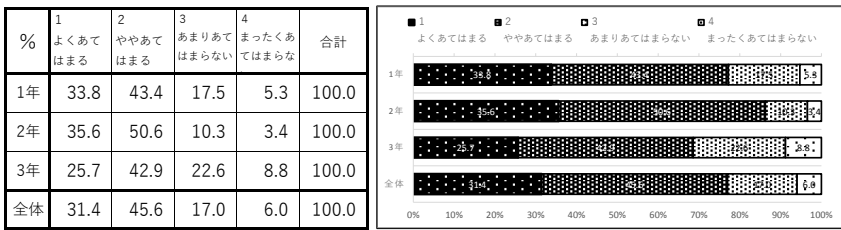
25 自分を大切に、他の人も大切に、思いやりを持って行動している。



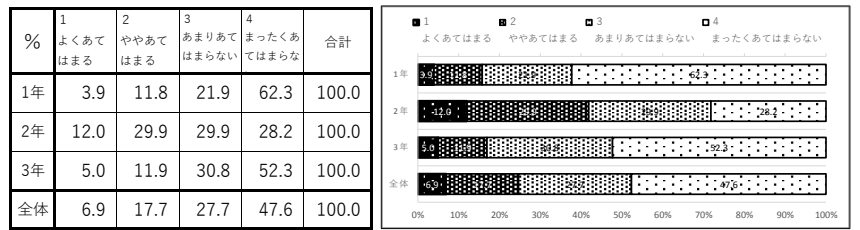
26 私は、自分のことが好きである。



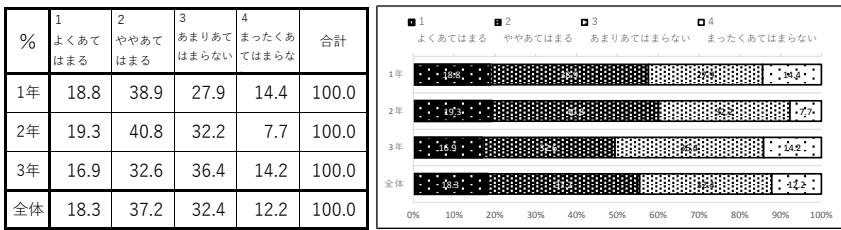
27 教室をきれいにそうじするなど良い環境づくりに努めている。



28 学校の施設(教室・トイレ等)について満足している。



29 地震や火災などが起きた場合の避難方法や対応方法がよくわかっている。



30 学校のホームページや学級通信・学年通信・学校通信などは楽しみよく読む。

