

# R3 学校アンケート (生徒学年別) 結果

1 学校生活が楽しく、学校へ行くのが楽しみである。→ **肯定的回答 微増**

| %       | 1年    | 2年    | 3年    | 全体    |
|---------|-------|-------|-------|-------|
| よくあてはまる | 29.7  | 54.7  | 41.1  | 41.0  |
| ややあてはまる | 24.5  | 52.8  | 17.8  | 49.0  |
| ややあてはまる | 45.6  | 36.9  | 11.9  | 45.9  |
| よくあてはまる | 33.1  | 48.3  | 13.7  | 42.3  |
| 合計      | 100.0 | 100.0 | 100.0 | 100.0 |

(R2)78.6 → 81.4 2年 肯定的回答 20% 超 (R2 1年 23.7% 微減)

3 あいさつは自分からしている。→ **肯定的回答 微増**

| %       | 1年    | 2年    | 3年    | 全体    |
|---------|-------|-------|-------|-------|
| よくあてはまる | 37.8  | 45.3  | 14.5  | 41.0  |
| ややあてはまる | 25.2  | 49.1  | 23.3  | 41.0  |
| ややあてはまる | 30.0  | 52.5  | 13.1  | 45.9  |
| よくあてはまる | 41.3  | 48.9  | 17.0  | 47.2  |
| 合計      | 100.0 | 100.0 | 100.0 | 100.0 |

(R2)77.8 → 80.2 一種 肯定的回答 (R2 37.6)

5 給食の内容に満足している。→ **肯定的回答 (不満が30%超)**

| %       | 1年    | 2年    | 3年    | 全体    |
|---------|-------|-------|-------|-------|
| よくあてはまる | 28.3  | 49.1  | 15.6  | 41.0  |
| ややあてはまる | 16.6  | 31.3  | 29.4  | 26.4  |
| ややあてはまる | 28.8  | 47.5  | 17.5  | 31.4  |
| よくあてはまる | 24.6  | 42.7  | 20.8  | 32.9  |
| 合計      | 100.0 | 100.0 | 100.0 | 100.0 |

(R2)61.1 → 67.3 (R2 1年 23.6 + 25.8)

7 朝食を毎日食べている。→ **肯定的回答 微増**

| %       | 1年    | 2年    | 3年    | 全体    |
|---------|-------|-------|-------|-------|
| よくあてはまる | 79.8  | 12.1  | 5.8   | 23.0  |
| ややあてはまる | 76.7  | 12.3  | 8.6   | 25.0  |
| ややあてはまる | 73.1  | 16.9  | 5.0   | 25.0  |
| よくあてはまる | 76.6  | 13.7  | 6.5   | 20.0  |
| 合計      | 100.0 | 100.0 | 100.0 | 100.0 |

(R2)89.2 → 90.3 授業では、自分の意見を発表する機会や周りの人と話し合う機会がたくさんある。

| %       | 1年    | 2年    | 3年    | 全体    |
|---------|-------|-------|-------|-------|
| よくあてはまる | 34.7  | 52.0  | 11.0  | 23.0  |
| ややあてはまる | 48.5  | 56.8  | 24.1  | 0.6   |
| ややあてはまる | 35.0  | 55.0  | 6.3   | 3.8   |
| よくあてはまる | 29.5  | 54.5  | 13.7  | 2.2   |
| 合計      | 100.0 | 100.0 | 100.0 | 100.0 |

(R2)82.5 → 84.0 (R2 37.2 から 減少)

11 先生は、私たちの意見をよく聞いてくれる。→ **肯定的回答 増**

| %       | 1年    | 2年    | 3年    | 全体    |
|---------|-------|-------|-------|-------|
| よくあてはまる | 39.0  | 48.8  | 8.7   | 3.5   |
| ややあてはまる | 23.9  | 57.7  | 14.7  | 3.7   |
| ややあてはまる | 44.0  | 47.8  | 6.3   | 1.9   |
| よくあてはまる | 35.6  | 51.4  | 9.9   | 3.0   |
| 合計      | 100.0 | 100.0 | 100.0 | 100.0 |

(R2)83.7 → 87.0

13 先生は、自分が努力したことを認めてくれる。→ **肯定的回答 微増**

| %       | 1年    | 2年    | 3年    | 全体    |
|---------|-------|-------|-------|-------|
| よくあてはまる | 39.5  | 45.9  | 10.5  | 4.1   |
| ややあてはまる | 28.4  | 53.1  | 15.4  | 3.1   |
| ややあてはまる | 40.0  | 52.5  | 5.0   | 2.5   |
| よくあてはまる | 36.0  | 50.4  | 10.3  | 3.2   |
| 合計      | 100.0 | 100.0 | 100.0 | 100.0 |

(R2)84.2 → 86.4

15 先生は、いじめや暴力行為など、私たちが困っていることに対応してくれる。

| %       | 1年    | 2年    | 3年    | 全体    |
|---------|-------|-------|-------|-------|
| よくあてはまる | 42.4  | 47.1  | 2.9   | 7.6   |
| ややあてはまる | 34.4  | 43.8  | 17.5  | 4.4   |
| ややあてはまる | 51.3  | 37.5  | 8.8   | 2.5   |
| よくあてはまる | 42.7  | 42.9  | 9.6   | 4.9   |
| 合計      | 100.0 | 100.0 | 100.0 | 100.0 |

(R2)83.6 → 85.6

2 自分を大切にし、他の人をも大切にし、思いやりを持って行動している。→ **高い数字**

| %       | 1年    | 2年    | 3年    | 全体    |
|---------|-------|-------|-------|-------|
| よくあてはまる | 41.0  | 52.6  | 5.8   | 0.6   |
| ややあてはまる | 35.2  | 58.0  | 6.2   | 0.6   |
| ややあてはまる | 50.9  | 45.9  | 1.9   | 1.3   |
| よくあてはまる | 42.3  | 52.2  | 4.7   | 0.8   |
| 合計      | 100.0 | 100.0 | 100.0 | 100.0 |

(R2)91.5 → 94.5

4 学校生活のルールを守っている。→ **引き続き 高い数字**

| %       | 1年    | 2年    | 3年    | 全体    |
|---------|-------|-------|-------|-------|
| よくあてはまる | 55.5  | 38.7  | 4.6   | 1.2   |
| ややあてはまる | 62.6  | 34.4  | 2.5   | 0.6   |
| ややあてはまる | 68.8  | 29.4  | 1.3   | 0.6   |
| よくあてはまる | 62.1  | 34.3  | 2.8   | 0.8   |
| 合計      | 100.0 | 100.0 | 100.0 | 100.0 |

(R2)96.2 → 96.4

6 給食を好き嫌いなく食べている。→ **ほぼ横ばい**

| %       | 1年    | 2年    | 3年    | 全体    |
|---------|-------|-------|-------|-------|
| よくあてはまる | 31.8  | 41.6  | 19.7  | 6.9   |
| ややあてはまる | 27.0  | 25.2  | 26.4  | 21.5  |
| ややあてはまる | 41.5  | 31.4  | 13.8  | 13.2  |
| よくあてはまる | 33.3  | 32.9  | 20.0  | 13.7  |
| 合計      | 100.0 | 100.0 | 100.0 | 100.0 |

(R2)66.8 → 66.2 (R2 1年 24.1 + 20.6)

8 毎時間の授業を大切にしている。→ **肯定的回答 増**

| %       | 1年    | 2年    | 3年    | 全体    |
|---------|-------|-------|-------|-------|
| よくあてはまる | 40.5  | 51.4  | 6.4   | 1.7   |
| ややあてはまる | 27.6  | 63.8  | 8.6   | 0.0   |
| ややあてはまる | 45.0  | 50.6  | 3.1   | 1.3   |
| よくあてはまる | 37.7  | 55.2  | 6.0   | 1.0   |
| 合計      | 100.0 | 100.0 | 100.0 | 100.0 |

(R2)85.3 → 92.9

10 班活動等に積極的に参加している。→ **肯定的回答 増**

| %       | 1年    | 2年    | 3年    | 全体    |
|---------|-------|-------|-------|-------|
| よくあてはまる | 41.6  | 49.7  | 7.5   | 1.2   |
| ややあてはまる | 37.4  | 44.8  | 16.6  | 1.2   |
| ややあてはまる | 49.4  | 38.1  | 8.8   | 3.8   |
| よくあてはまる | 42.7  | 44.4  | 10.9  | 2.0   |
| 合計      | 100.0 | 100.0 | 100.0 | 100.0 |

(R2)82.3 → 87.1

12 先生は、悩みや相談に親身になって応じてくれる。→ **肯定的回答 増**

| %       | 1年    | 2年    | 3年    | 全体    |
|---------|-------|-------|-------|-------|
| よくあてはまる | 33.3  | 46.2  | 13.5  | 7.0   |
| ややあてはまる | 21.8  | 50.6  | 19.1  | 8.6   |
| ややあてはまる | 38.8  | 49.4  | 8.8   | 3.1   |
| よくあてはまる | 31.2  | 48.7  | 13.8  | 6.3   |
| 合計      | 100.0 | 100.0 | 100.0 | 100.0 |

(R2)76.7 → 79.9

14 先生は、授業の進め方や教え方をいろいろ工夫している。→ **肯定的回答 増**

| %       | 1年    | 2年    | 3年    | 全体    |
|---------|-------|-------|-------|-------|
| よくあてはまる | 49.1  | 44.5  | 4.0   | 2.3   |
| ややあてはまる | 29.6  | 56.8  | 11.1  | 2.5   |
| ややあてはまる | 42.5  | 51.9  | 3.8   | 1.9   |
| よくあてはまる | 40.6  | 50.9  | 6.3   | 2.2   |
| 合計      | 100.0 | 100.0 | 100.0 | 100.0 |

(R2)87.5 → 91.5

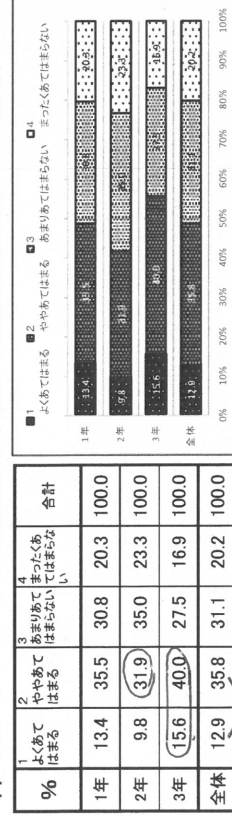
16 学校で、命の大切さや人権、社会のルールについて学ぶことが多い。→ **引き続き 高い数字**

| %       | 1年    | 2年    | 3年    | 全体    |
|---------|-------|-------|-------|-------|
| よくあてはまる | 43.9  | 46.2  | 8.1   | 1.7   |
| ややあてはまる | 30.4  | 55.3  | 11.8  | 2.5   |
| ややあてはまる | 47.5  | 48.8  | 2.5   | 1.3   |
| よくあてはまる | 40.7  | 50.0  | 7.5   | 1.8   |
| 合計      | 100.0 | 100.0 | 100.0 | 100.0 |

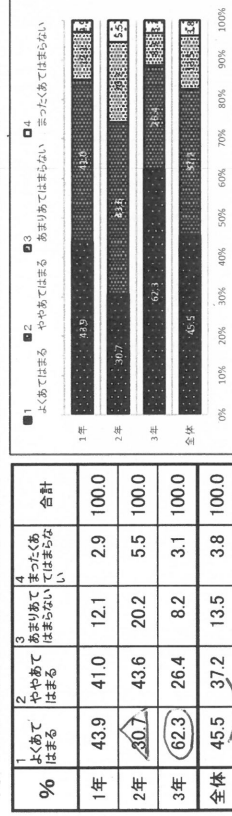
(R2)90.4 → 90.7

肯定的回答 (増) 50%に満たない

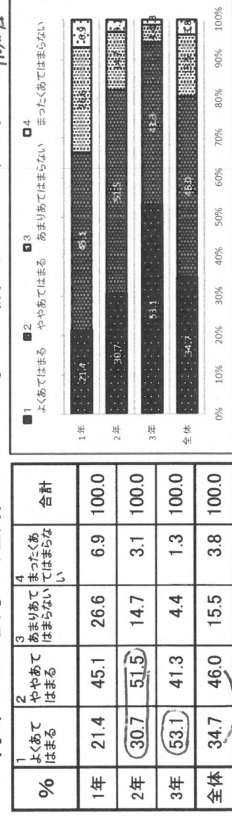
17 学校のホームページや学級通信・学年通信・学校通信などは楽しみでよく読む。



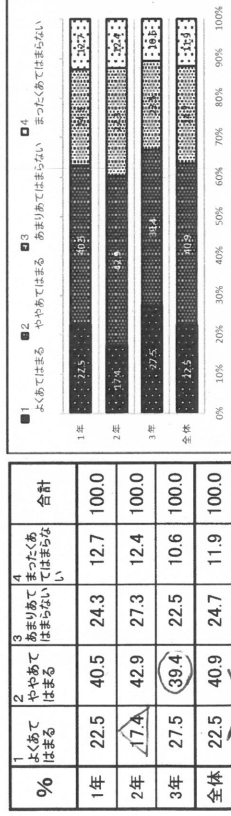
(R2) 30.6 → 48.7 19 体育大会や校内音楽会などの学校行事には積極的に参加している。



(R2) 32.1 → 82.7 21 将来の生き方や進路について考える機会がよくある。



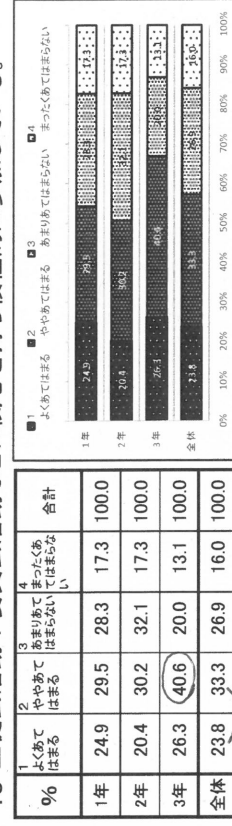
(R2) 78.1 → 80.7 23 自分のことが好きである。



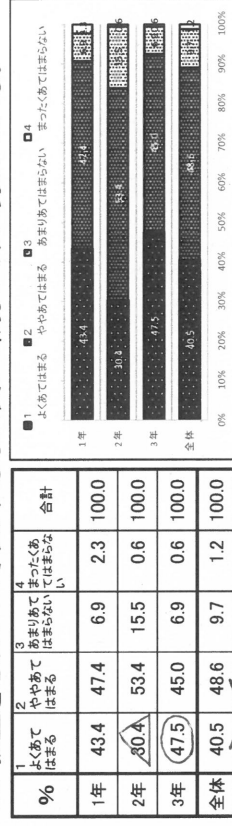
(R2) 62.8 → 63.4

肯定的回答 (増) 50%に満たない

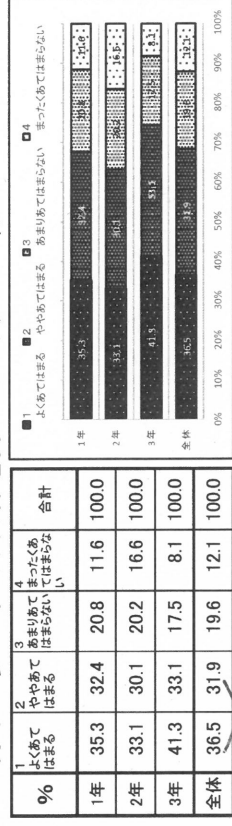
18 生徒会活動や委員会活動などに関心をもち積極的に参加している。



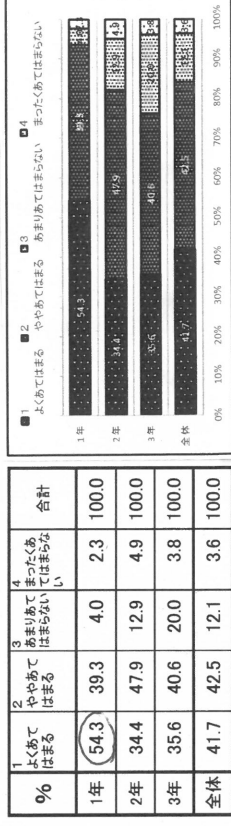
(R2) 48.3 → 57.1 20 教室をきれいにそうじするなど良い環境づくりに努めている。



(R2) 86.3 → 89.1 22 将来の夢や希望、目標を持っている。



(R2) 71.0 → 68.4 24 授業や家庭学習でiPadをよく活用している。(新項目)



84.2