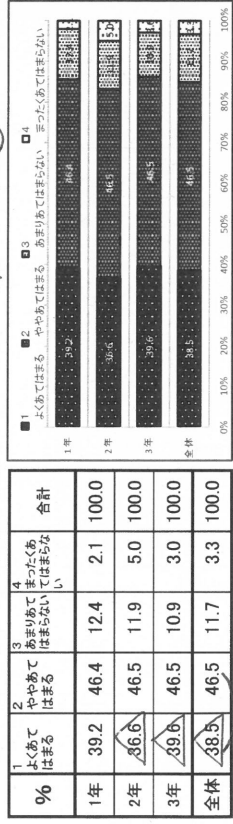


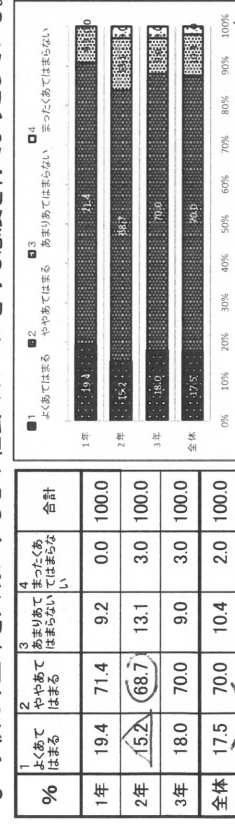
### R3 学校アンケート

### (保護者学年別) 結果

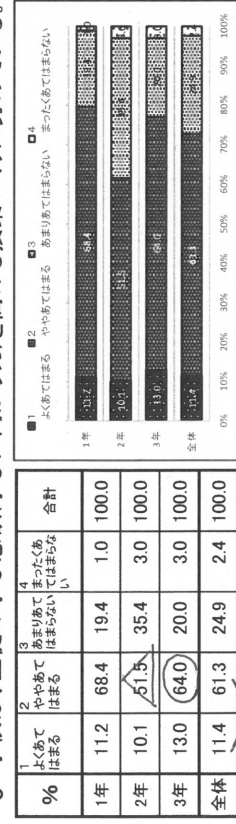
1 子どもは、楽しく学校に通っている。→肯定的回答(減)



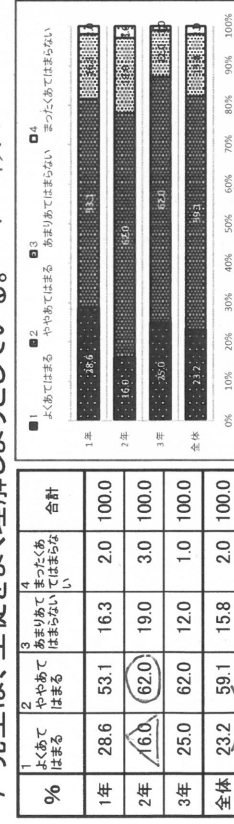
(R2)90.6→85.0  
3 学校は、生命を大切にする心や社会のルールを守る態度を育てようとしている。→ほぼ横ばい



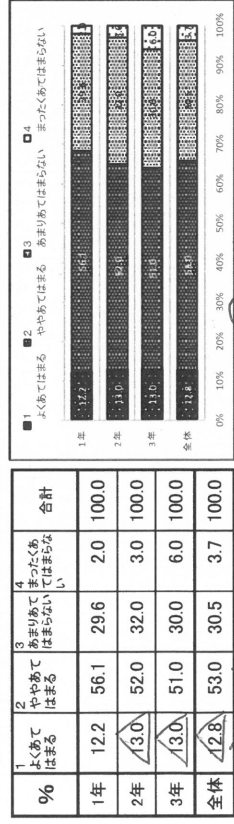
(R2)85.8→87.5  
5 学校は、生徒の学ぶ意欲(学びに向かう力)を高める授業づくり(に)に努めている。→肯定的回答(微減)



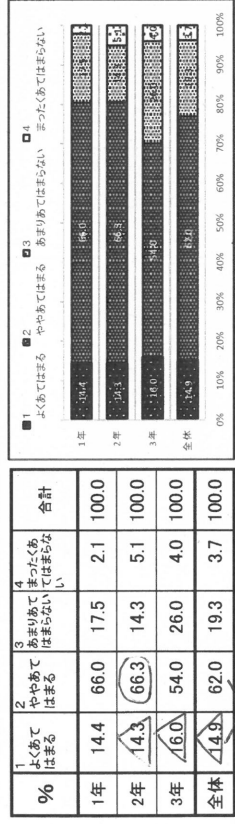
(R2)76.5→72.7  
7 先生は、生徒をよく理解しようとしている。→ほぼ横ばい



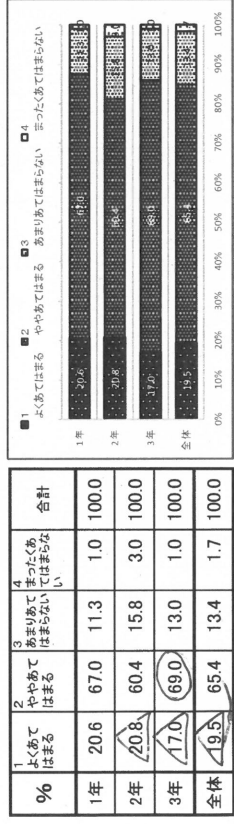
(R2)82.5→82.3  
9 子どもは、何事にも自ら考え、主体的に判断し、行動しようとしている。→肯定的回答(減)(強肯定10.3%減)



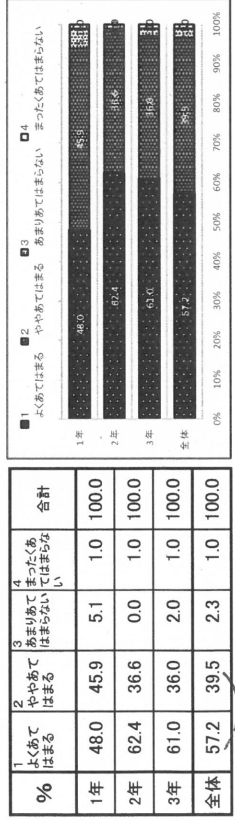
(R2)77.1→76.8  
11 学校は、いじめや不登校、暴力の無い学校づくりに取り組んでいる。→肯定的回答(減)(強肯定8.5%減)



(R2)82.3→76.9  
13 学校は、授業参観や諸行事において開かれた学校づくりに努めている。→肯定的回答(微減)(強肯定11.2%減)

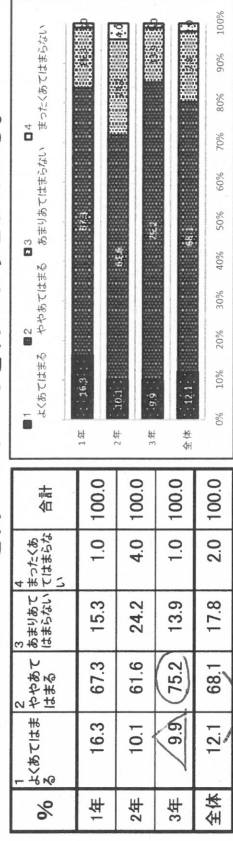


(R2)88.3→84.9  
15 メール配信は、緊急連絡等に役立っている。→肯定的回答(微減)

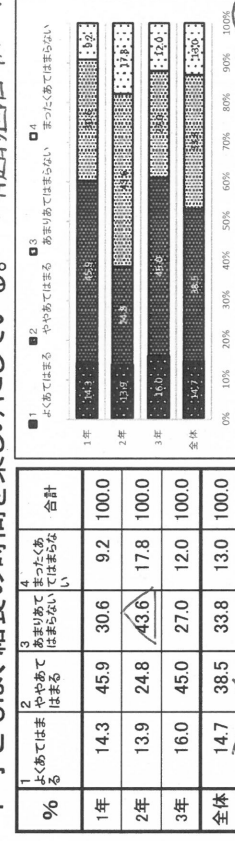


(R2)95.2→96.7

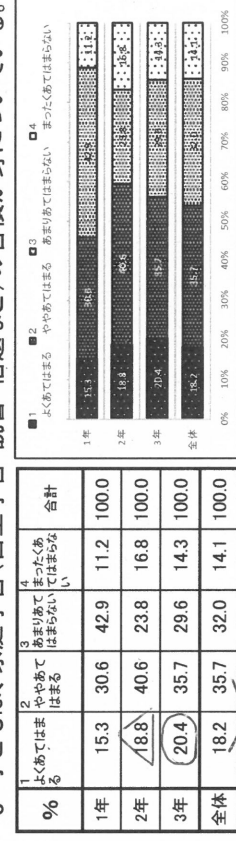
2 学校は、豊かな心を持った子どもを育てようとしている。→ほぼ横ばい



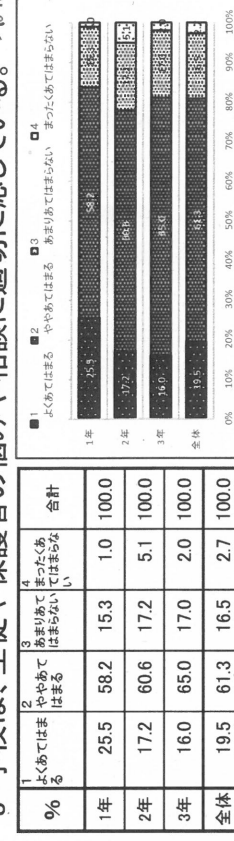
(R2)79.8→80.2  
4 子どもは、給食の時間を楽しみにしている。→肯定的回答(微減)



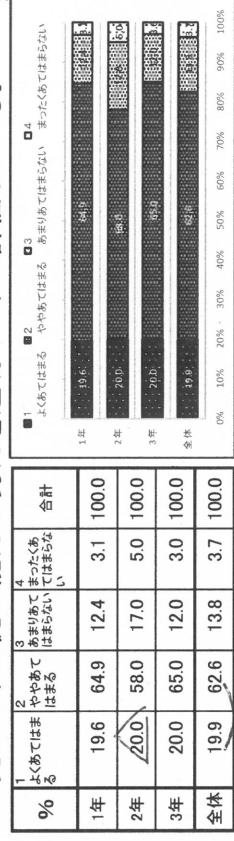
(R2)56.8→53.2  
6 子どもは、家庭学習(自主学習・読書・宿題など)の習慣が身についている。→肯定的回答(減)



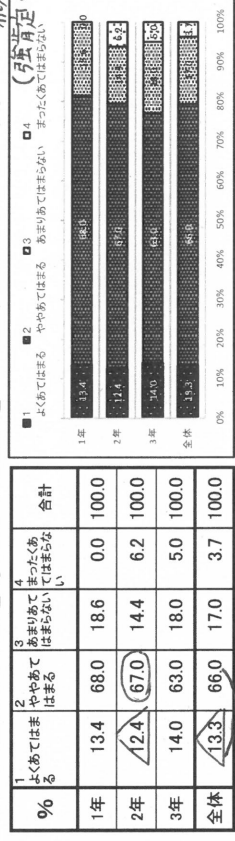
(R2)61.3→53.9  
8 学校は、生徒や保護者の悩みや相談に適切に応じている。→ほぼ横ばい



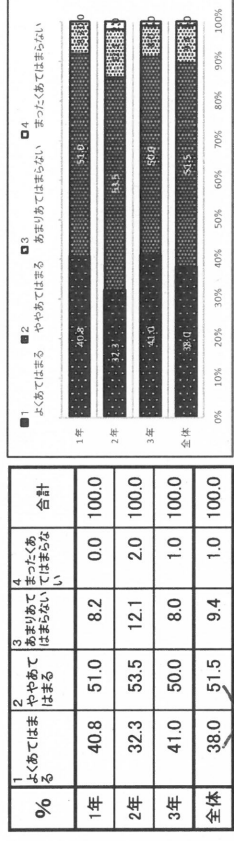
(R2)79.4→80.8  
10 先生は、生徒の能力や努力を適切・公平に評価している。→肯定的回答(微減)



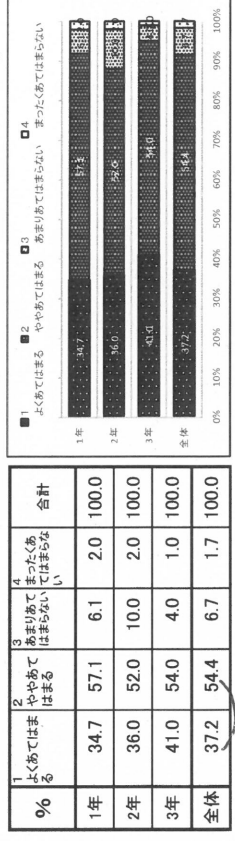
(R2)83.6→82.5  
12 学校は、人権を尊重する意識を育てようとしてしている。→肯定的回答(微減)(強肯定9.3%減)



(R2)82.5→79.3  
14 学校の情報は、ホームページや学級、学年、学校通信などで知ることができる。→ほぼ横ばい



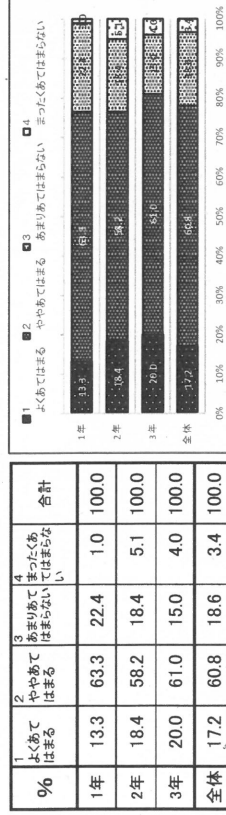
(R2)89.2→84.5  
16 学校が保護者に出す文書・事務連絡等は適切である。→横ばい



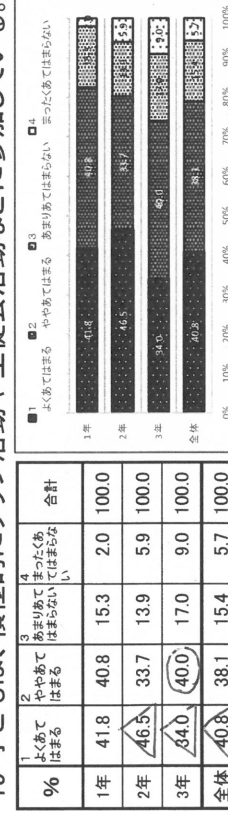
(R2)91.6→91.6

→ ほぼ横ばい

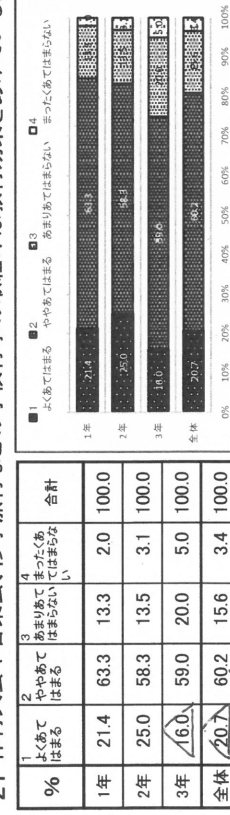
17 学校は、保護者や地域の人の願いや考えを聞きながら連携・協力をしている。



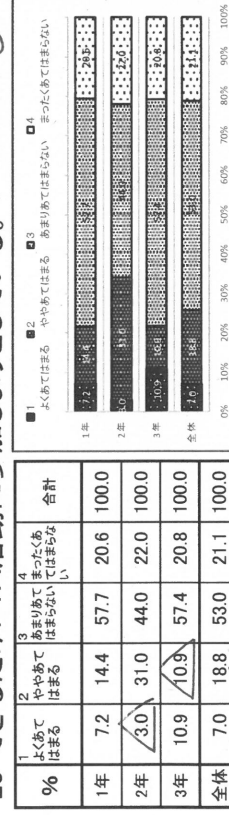
(R2) 77.6 → 78.0  
19 子どもは、積極的ニクラブ活動や生徒会活動などに参加している。



(R2) 84.3 → 84.9  
21 体育大会や音楽会、修学旅行などの学校行事の取組みは教育効果をあげている。



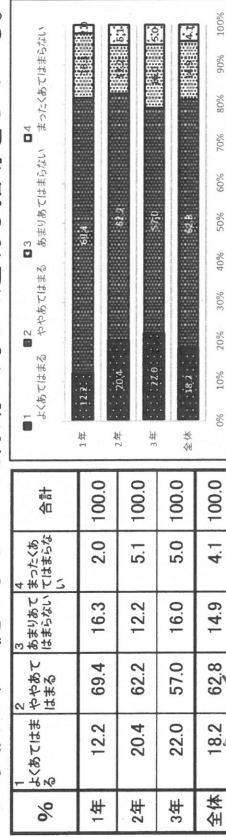
(R2) 86.6 → 80.9  
23 できるだけPTA活動に参加しようとしている。



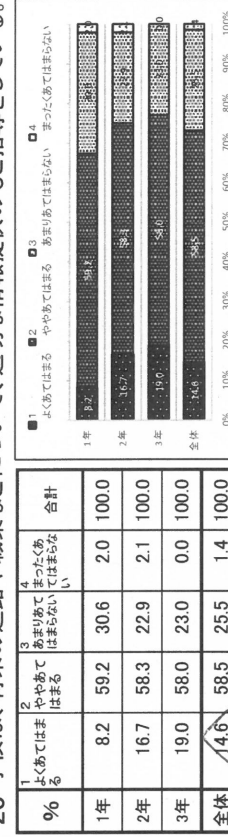
(R2) 33.6 → 25.8

→ ほぼ横ばい

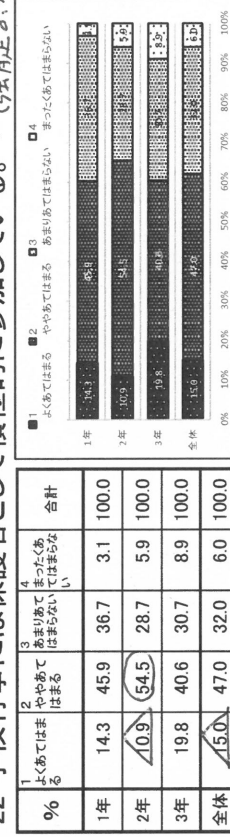
18 学校は、生徒のまちがった行動に対して適切な指導をしている。



(R2) 82.3 → 81.0  
20 学校は、将来の進路や職業などについて、適切な回答(減)(強肯定7.3%減)を提供している。



(R2) 77.6 → 73.1  
22 学校行事には保護者として積極的に参加している。



(R2) 68.7 → 62.0  
24 一人1台タブレット(iPad)の導入により学習効果が高まっている。

